

ГБУ ДО ЦДЮТТ
Кировского района
Санкт – Петербурга



Правила катания на велосипеде, места
для катания на велосипеде



Правила катания на велосипеде



Перед тем как вы познакомитесь с правилами катания предлагаем **посмотреть** мультфильм «Правила велосипедистов» — Азбука безопасности — смешарики и **запомнить** советы Ёжика для велосипедистов

Пересекать проезжую часть по пешеходному переходу на велосипеде запрещено.
Нужно спешиться и перевести велосипед



Выбирать для катания безопасные дворы, парки, стадионы



**Всегда надевать яркую одежду, а также
пользоваться световозвращающими
элементами**



Водитель велосипеда должен всегда надевать средства защиты: шлем, налокотники, перчатки

1. Защитная экипировка велосипедиста



правильно

неправильно

шлем головной



очки

наколенники



налокотники



обувь



специальные перчатки



Екатерина 504

Водитель велосипеда не должен перевозить
на раме или багажнике пассажира



Места для катания на велосипеде

Перед тем как вы познакомитесь с правилами катания предлагаем **посмотреть** мультфильм «Где кататься?» – Азбука безопасности – смешарики и **запомнить** советы Смешариков для велосипедистов



Знаки дорожного движения для велосипедиста



**Движение на велосипеде
запрещено**



Велосипедная дорожка



**Пешеходная и велосипедная
дорожка с разделением
движения**



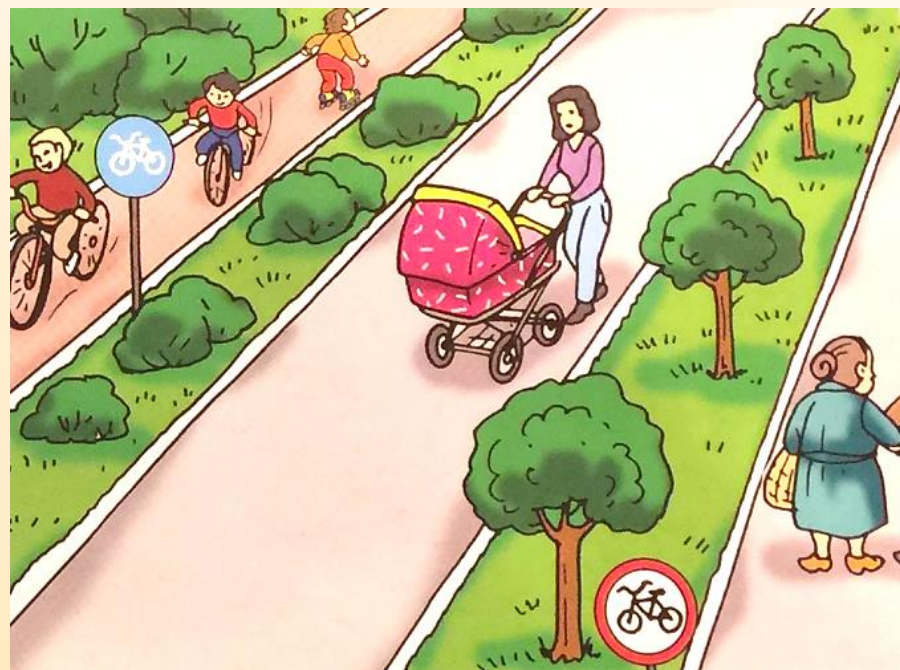
**Пешеходная и велосипедная
дорожка с совмещённым
движением**

Места для катания:

Во дворе



В парках, на стадионах



Какое правило нарушается?

Выбирать для катания безопасные дворы, парки, стадионы



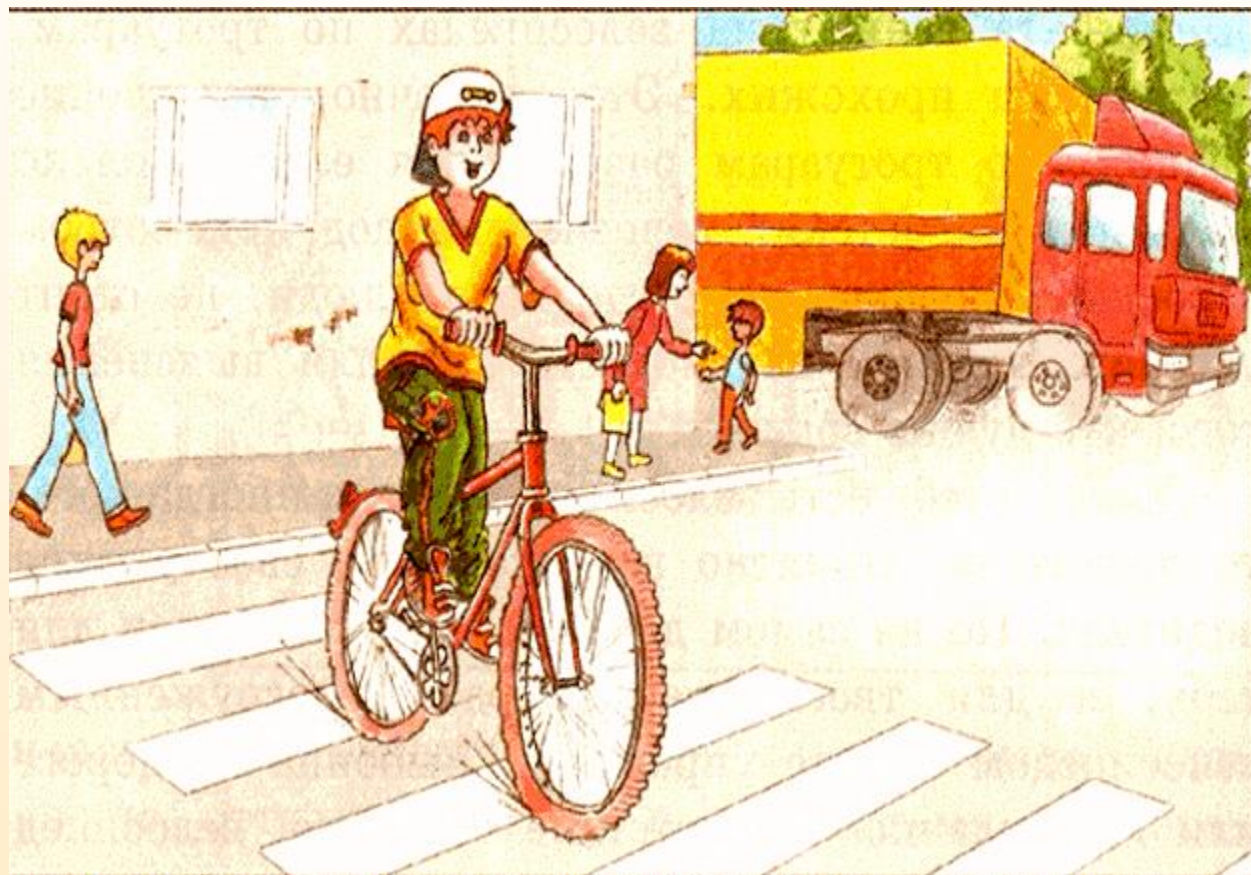
Какое правило нарушается?

Водитель
велосипеда не
должен
перевозить на
раме или
багажнике
пассажира



Какое правило нарушается?

Пересекать проезжую часть по пешеходному переходу на велосипеде запрещено



**СПАСИБО
ЗА РАБОТУ**

